

Moderne Park- und Zutrittssysteme

Modular und zukunftssicher

Jetzt entdecken >>



bebarmatic[®]

FIRST CLASS PARKING

Parksystem **Platinum Modular**

Modulares Parksystem mit einer umfangreichen Produktfamilie für das Management Ihrer Parkräume.



Optional mit
Beleuchtungs-
aufsatz und
Wetterschutz-
dach!



Kassenautomat

- Ticketeingabe mit Quittungs- und Reportausgabefunktion
- 7" IPS PCAP Touchscreen
- Lageunabhängige Banknotenverarbeitung

Ein-/Ausfahrtterminal

- Elegantes Edelstahlgehäuse
- Multifunktionale Front
- High-End Barcode-Technologie
- Schneidlose Ticketseparation

Systemarchitektur

- Industriestandard Linux embedded PC
- Schnittstelle Ethernet – TCP/IP Protokoll
- Software mit SQL-Datenbank und umfangreicher Auswertung



**Bargeldlose
Zahlungs-
alternative**

be.Access Säule

- Zutrittskontrolle für Mitarbeiter- und Dauerparkerbereiche
- Benutzerführung über TFT-Display
- Integration aller gängigen Leseverfahren

be.Access Gate

- Zutrittskontrolle für VIP-Parkbereiche und Gebäudezugänge
- Benutzerführung über TFT-Display
- Integration aller gängigen Leseverfahren

Cashless Kassenautomat

- Annahme aller gängigen Bank- und Kreditkarten
- NFC-Leser für berührungslose Zahlvorgänge
- Reduzierte Handling-/Versicherungskosten

Das Cockpit für Ihr **Parkmanagement**

Damit Sie jederzeit den Überblick behalten.



**Universelle
Schnittstellen**
zu Fremd-
systemen

Software und Entwicklung



Software be.open

- Zentrale Verwaltung der Anlagenkonfiguration / Software-Releases, modularer Aufbau
- Just-in-time-Anzeige von Anlagenzuständen
- Erstellen aller Standardreports / kundenspezifischen Anpassungen nach Parkarealen, Rabatten und Zeiträumen



Softwareentwicklung

- Kompetentes Entwicklerteam im eigenen Haus
- Kundenspezifische, individuelle Lösungen
- Branchenspezifische Umsetzungen

Administration und Controlling



Management von Kurz- und Dauerparkern

- Medienungebunden mit Erkennung von Barcode, QR-Code, Kfz-Kennzeichen oder UHF-Tags
- Anlage unterschiedlicher Sondertickets und Parkergruppen
- Erhalt aller Daten zur Steuerung der operativen Abwicklung sowie für Reporting und Analyse



Zählungsverwaltung

- Individuell anpassbar an alle Bedürfnisse
- Blockbildung von Gruppen
- Festlegung von Schwell- und Maximalwerten



Passwortgeschützter Zugriff

- Festlegung individueller Nutzerberechtigungen
- Verschlüsselte Kommunikation der Anlage
- Revisions sichere Speicherung der Kunden- und Cash-flow-Daten in einer zentralen Datenbank



Fernwartung und -analyse

- Fernwartung über etablierte Fernwartungssoftware
- Analyse von Störungen bis auf Hardwareebene
- Updates / neue Software-Releases zentral verwaltbar



Support und Schulungen

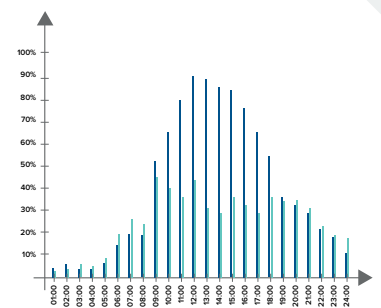
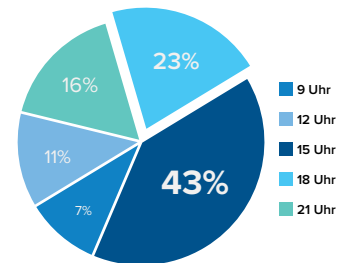
- Hohe Ausfallsicherheit durch schnelle Hilfe im Servicefall
- Auf ihren Bedarf abgestimmtes Servicekonzept mit zielorientierter, schneller Abwicklung
- Individueller Wissenstransfer durch Schulungen für Administratoren und Nutzer



Sonderlösungen

- Spezielle Branchenlösungen
- Anbindung von Fremdsoftware über eine SOAP-Schnittstelle
- Abbildung von Events und Veranstaltungen mit individuellen Tarifierungen

On- & Offline Statistiken. Management.



Zeitzonen

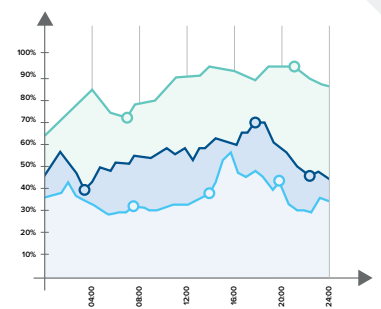
Zeitzone: [16] Kassen-Arbeitszeit | Neue Zeitzone | Lösche Zeitzone

Beschreibung: Kassen-Arbeitszeit | Ändern

Zutrittszeiten	Wochentag	Von	bis	Zutritt erlaubt	Löschen
Montag	Von	08:00	bis	17:00	Zutritt erlaubt Löschen
Dienstag	Von	08:00	bis	17:00	Zutritt erlaubt Löschen
Mittwoch	Von	08:00	bis	17:00	Zutritt erlaubt Löschen
Donnerstag	Von	08:00	bis	17:00	Zutritt erlaubt Löschen
Freitag	Von	08:00	bis	17:00	Zutritt erlaubt Löschen

Zeitspanne hinzufügen

Freitag - Von 08:00 bis 17:00 Zutritt erlaubt Hinzufügen



	2015	2016
Parkhaus 1		
Kurzparkler	225.242	237.282
Dauerparkler reserviert Mo bis So	949	945
Tagesparkler unreserviert Mo bis Fr	996	1.029
sonstige Dauerparkler Mo bis So	17	25
zusammen	227.204	227.204
Parkhaus 2		
Kurzparkler	324.666	287.326
Dauerparkler reserviert Mo bis So	1.872	1.788
Tagesparkler unreserviert Mo bis Fr	1.095	1.227
sonstige Dauerparkler Mo bis So	22	23
zusammen	554.655	529.364

Zutrittsoptionen



Barcode / QR-Code

- Verschleißfreies Leseverfahren
- Lesung von 1D-, 2D- und QR-Barcodes möglich



RFID

- Berührungsloses Leseverfahren
- Vollständige Integration bauseitiger Karten in das Parksystem
- Reichweite bis 5 cm



UHF

- Berührungsloser Weitbereichsleser
- Manipulationssichere Scheibentransponder ohne Batterie
- Reichweite bis 4 m



Kennzeichenerkennung

- Zutrittskontrolle über Kennzeichen
- Videokamera-System via Ethernet
- Optional Ticket-Ausdruck mit Nummernschild-Angaben



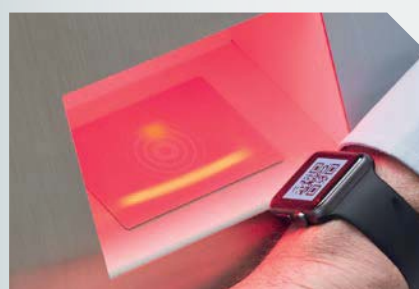
PIN-Code

- Temporäre Zugangsberechtigung für vielfältige Anwendungsbereiche wie Hotels, Autovermietungen, Selfstorage-Systeme, etc.



Mobile Apps

- Anbindung an E-Ticket- und Reservierungssysteme
- Nutzung von Mobiltelefonen und Smartwatches zur Parkplatzsuche und Abwicklung der Bezahlvorgänge



Ausstattungs- erweiterung

Zur optimalen Erweiterung unseres Parksystems an Ihre Anforderungen bieten wir eine Vielzahl von maßgeschneiderten Lösungen und Ausstattungsvarianten

Für weitere Informationen sprechen Sie uns gerne an.



Intercom

- Störungsfreie Kommunikation mit Ihren Kunden
- Stabile Sprachqualität
- Wahlweise mit Aufschaltung auf vorhandene Sprechanlage



Video

- Verbesserung der objektiven und subjektiven Sicherheit
- Hochwertige Bildaufzeichnung
- Vereinfachte Verkabelung durch Nutzung des Parksysteem-Netzwerks



Kreditkarten-Modul

- Alle Bank- und Kreditkarten inkl. NFC
- Sichtgeschützte Integration in Kassenfront
- Neueste Sicherheits- und EMV-Abnahme



Tischkodierer

- Erstellung von Einzel- und Serientickets, Ersatztickets und Quittungen am POS
- Hohe Druckfrequenz



Vergütungskodierer

- Offline-Rabattierung und Freischaltung von Tickets ohne Kabelverbindung zum Parksysteem
- Vier frei wählbare und kumulierbare Rabattstufen
- Optimal für den Einsatz in Shopping-/Einkaufszentren
- Transparente Darstellung der gewährten Rabatte





ght GmbH | Elektronik im Verkehr
Schafhofstr. 2 | 90411 Nürnberg

Telefon 0911 52705-147 | Parken@ght.de

